

Arc 9m x 6m

Plancher

| | |
|--------------------|-----------------------|
| Longueur x Largeur | 9 m x 6 m |
| Haut. plancher sol | 0.60 / 1.7 m |
| Résistance | 500 Kg/m ² |
| Surface | 54 m ² |
| Type | contre plaqué marin |

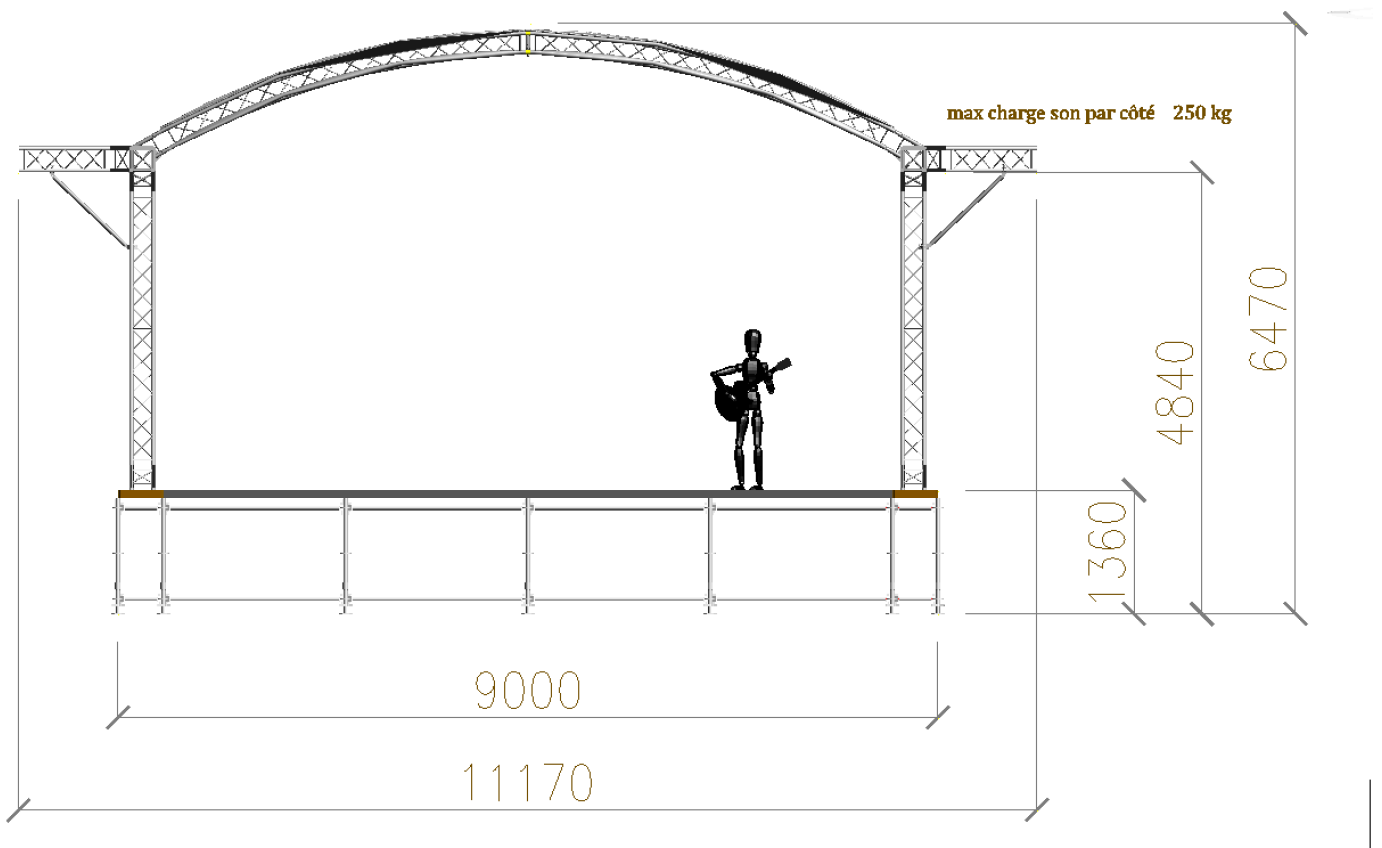
Toiture

| | |
|---------------------------------|----------------|
| Longueur x Largeur | 9 m x 7 m |
| Cap. de charge répartie UDL | 2400 Kg |
| Clearance | de 3.5 m à 5 m |
| Rayon du toit | R 8 m |
| Toit et côtés | bâche noire |
| Face arrière | p-flex noir |
| Capacité de charge ailes de son | 2 x 250 Kg |

Résistance au vent

| | |
|-------|----------|
| Bâché | 102 Km/h |
|-------|----------|

Version standard avec aile de son extérieure



PRO
Scène

